

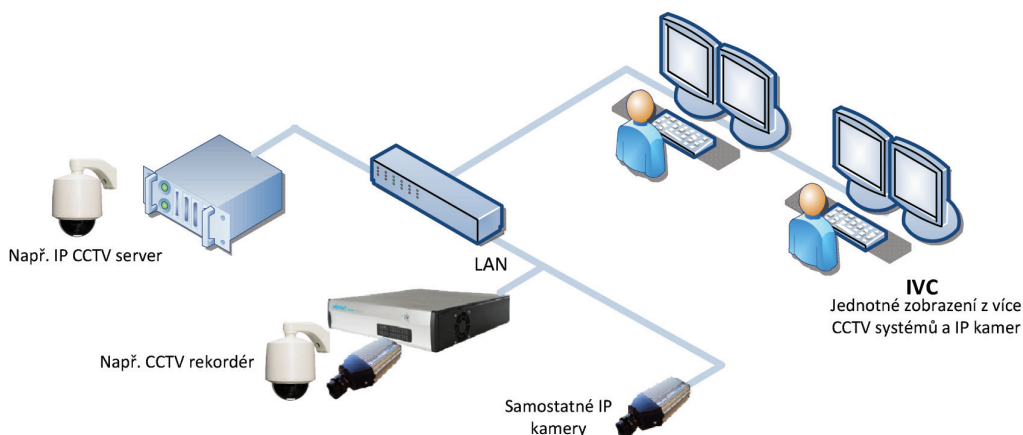
## softwarový nástroj pro integraci kamerových systémů

- Chcete při střežení budovy nebo areálu používat kamery a kamerové systémy od různých výrobců?
- Pomohlo by vám, kdyby ostraha, manažeři i administrátor mohli k této různorodé struktuře přistupovat, jako by se jednalo o jediné komplexní řešení od jediného výrobce cíleně navržené pro vaši organizaci?

**Potom je právě vám určena aplikace Integra Video Client (IVC), která na tyto další výzvy odpovídá tím, že:**

- zpracovává data (obraz) z různých kamerových systémů a kamer, bez ohledu na výrobce,
- poskytuje uživateli obraz z těchto kamer přehledným a srozumitelným způsobem,
- doplňuje jej o další potřebné informace,
- umožňuje ovládání všech kamerových systémů z jediného bodu,
- připojuje analytické nástroje (čtení SPZ, rozpoznávání v obraze, rozpoznávání obličejů apod.),
- usnadňuje vyhledávání v archivech kamerových systémů a vytváření manažerských reportů,
- vytváří podmínky pro integraci s dalšími bezpečnostními technologiemi.

To vše společně znamená, že různé konzole a klienti kamerových systémů mohou být nahrazeni jediným monitorovacím pracovištěm s neomezeným počtem obrazovek. Další výhodou je otevřenost a možnost kdykoliv v budoucnu doplňovat pluginy pro integraci s novým kamerovým nebo řídicím systémem.



## ► RYSY SYSTÉMU

### ROZSÁHLÉ FUNKCE A NEOMEZENÉ PŘÍZPŮSOBNÍ UŽIVATELI

#### Práce s jedním nebo více monitory bez omezení počtu.

Z jediné instalace IVC (jednoho počítače) je tak možné ovládat celou monitorovací stěnu nebo zobrazovat různým zaměstnancům ty záběry, které právě potřebují.

**Vytváření vlastních rozložení plochy** (obrazovky) pro zobrazení záběrů z kamer bez jakéhokoliv omezení. Obrazovka může obsahovat záběry z kamer, mapové podklady, instrukce i jakékoliv další informace. Kamery mohou být z pohledu uživatele seřazeny podle logiky určené administrátorem, tedy například:

- ve stromové struktuře podle oblastí (částí areálu),
- ve stromové struktuře podle jiného hlediska,
- zobrazení kamer na grafickém podkladu,
- jako sousedící kamery (to umožňuje plynulý pohled na událost napříč záběry z různých kamer).

Součástí plochy může být jakýkoliv obsah připravený ve formátu html nebo javascript.

**Intuitivní ovládání** založené na logice internetového prohlížeče, včetně obvyklých tlačítek „zpět“ a „vперед“.

**Vytváření profilů pro neomezený počet uživatelů** (v rámci jedné instalace) a ukládání těchto profilů včetně vyobrazených záběrů na ploše. V rámci jednotlivých profilů může být předdefinováno rozložení obrazovky, obsahy oken, mapový podklad, další obsah apod.

**Ovládání otočných (PTZ) kamer** myší, klávesnicí, joystickem nebo telemetrickou klávesnicí. Uživatel může natočit kameru, přiblížit /oddálit obraz, ovládat střerač kamery apod.

**Vyhledávání objektu** (kamery) podle fulltextového vyhledávání.

**Vyhledávání v archivech kamerových systémů** podle různých parametrů, včetně události (otevření dveří, průjezd vozidla s určitou poznávací značkou apod.). Možnosti vyhledávání, které Integra Video Client nabízí, jsou ve srovnání s běžnými kamerovými systémy vysoce nadstandardní.

**Běh aplikace v nástrojové liště.** Teprve při vzniku předem definované události je aplikace automaticky zobrazena na ploše.

**Zpracování poplachu** z jednotlivých kamerových systémů včetně předání instrukcí ostraze, odeslání SMS odpovědnému manažerovi apod.

**Identifikace a upozornění na poruchu** nebo poškození kamery ve kterémkoliv systému.

**Vytváření manažerských výstupů**, jako jsou například četnosti výskytu různých událostí.

**Podpora integrace** s dalšími bezpečnostními technologiemi a řídicími systémy.

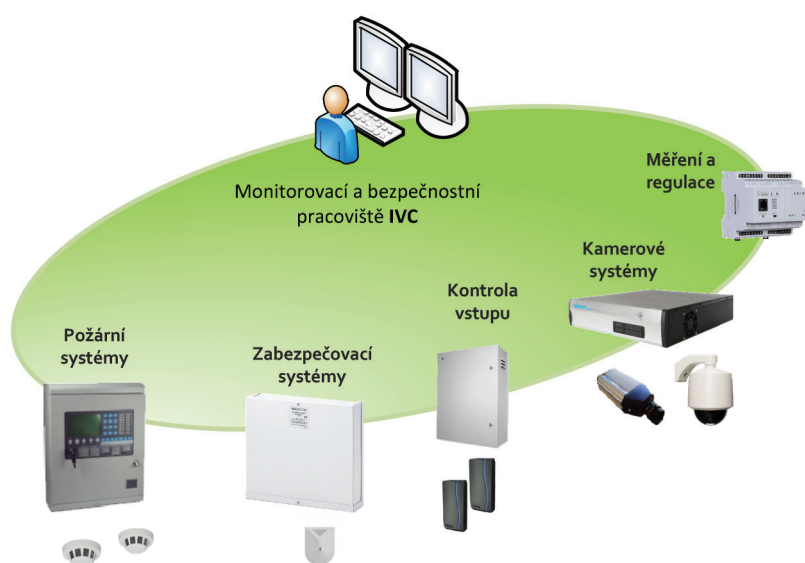
**Definování práv ke všem funkcím a prvkům IVC** na úrovni uživatelských účtů a skupin.

## ► FLEXIBILNÍ ARCHITEKTURA VESTAVNÉ MODULY

Klíčovými technickými prvky aplikace Integra Video Client jsou vestavné moduly (pluginy), díky nimž může integrovat kamery a kamerové systémy, ale také sloužit jako nástroj pro spolupráci s nadřazeným bezpečnostním a řídicím systémem.

- Pluginy **IP CCTV systémů s podporou SDK** (Nextiva, Omnicast, GEUTEBRÜCK, Milestone a další). Jednotlivé pluginy umožňují paralelní běh několika nezávislých IP CCTV systémů ve společném uživatelském rozhraní IVC. To umožňuje realizovat funkce jako živé video, přehrávání nahraného videa, přebírání poplachů, monitoring stavu kamer, ovládání kamer, ovládání monitorů apod.
- Plugin umožňující zobrazovat **živý obraz ze samostatných kamer**.
- Plugin pro **ovládání a monitorování technologií**, který zajišťuje vazbu na řídicí systémy.
- Plugin pro vzdálené **ovládání IVC** umožňuje aplikaci ovládat z klientů jiných systémů.
- Plugin pro **upozornění na nestandardní stavy** včetně vyvolání videa. Tento modul umožňuje kompletní odbavení poplachu, což zahrnuje i zvukové a grafické upozornění, vygenerování události pro subsystém a vytváření historie nestandardních stavů s možností vyhledávání.
- Plugin pro **připojení k videoanalytickým serverům**.
- Plugin **pro zobrazení html obsahu** přímo v okně IVC se využívá například pro zobrazení mapových podkladů nebo instrukcí pro obsluhu při reakci na alarm.

Portfolio vestavných modulů je průběžně rozšiřováno. Je také možné vytvořit plugin na základě specifických potřeb zákazníka.



## ► PODPOROVANÁ ZAŘÍZENÍ KAMERY, KAMEROVÉ SYSTÉMY, REKORDÉRY

- Verint Nextiva 6.x
- Genetec Omnicast 4.3 a novější
- Rekordéry Lenia
- Rekordéry Bosh Divar
- IP Kamery a encodery Vivotek
- IP kamery Bosch
- Rekordéry Dallmeier – listopad 2011

## ► NÁROKY NA HARDWARE STAČÍ BĚŽNÝ POČÍTAČ

Aplikace IVC vyžaduje počítač s dvoujádrovým procesorem alespoň 2GHz a grafickou kartou 256 MB, vybavený operačním systémem Microsoft Windows verze XP a vyšší, internetový prohlížeč Microsoft Explorer verze 7 a vyšší, grafickou kartu.

## PRAKTICKÉ PŘÍKLADY VYUŽITÍ

### Vytváření značek a prohledávání videozáznamu

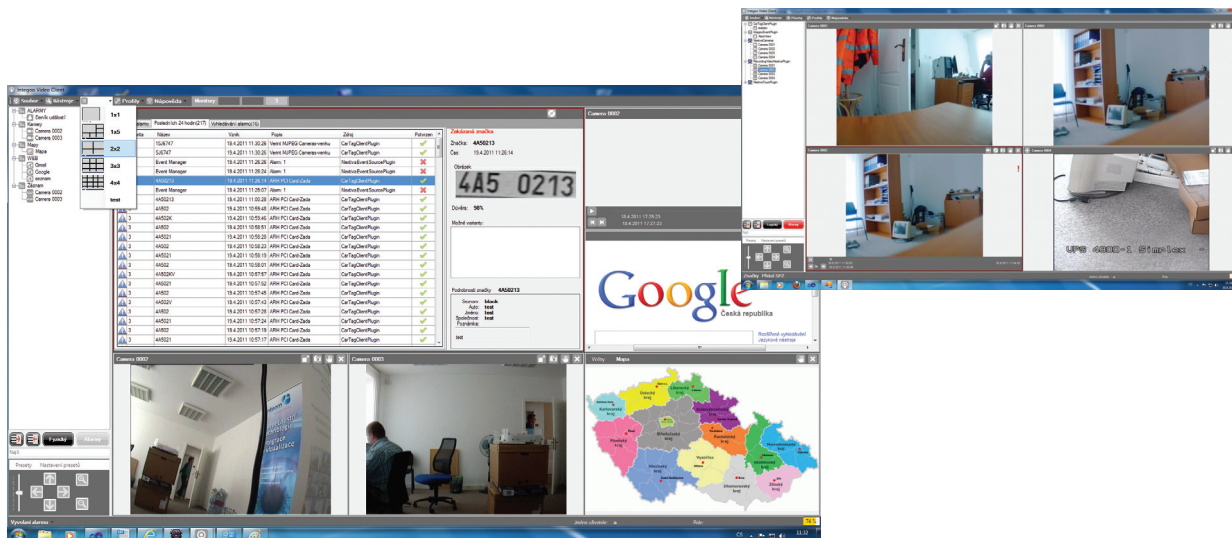
Manažer zadá prostřednictvím IVC požadavek, aby kamerový systém automaticky vytvářel v záznamu značku při průjezdu vozidla hlavní branou. Tyto záznamy jsou archivovány v databázi kamerového systému, odkud mohou být snadno vyvolány. Třeba tak, že si manažer zadá výpis všech průjezdů mezi půlnocí a třetí hodinou ranní. Aplikace mu připraví seznam takových událostí a potom stačí kliknutí ke zobrazení jednotlivých průjezdů. Tato funkce může mít i sofistikovanější podobu, pokud je k systému připojen nástroj pro čtení poznávacích značek. Obdobným způsobem mohou být v záběrech kamer značkovány a vyhledávány i jakékoliv jiné události.

### Sledování narušitele pomocí funkce sousedních kamer

Pracovník ostrahy zjistí, že do areálu vnikla nepovolaná osoba a chce sledovat její pohyb. U běžného kamerového systému by bylo velmi obtížné zjistit, které kamery jsou umístěny ve stejné zóně a přepínat mezi nimi dostatečně rychle. Pokud by se jednalo o kamery připojené k různým systémům, bylo by to zcela nemožné. Funkce sousedních kamer uživateli předloží kamery, jejichž záběry na sebe přímo navazují, takže stačí přepínat myší, případně zobrazit záběry z několika sousedních kamer zároveň.

### Spolupráce s dalšími bezpečnostními technologiemi

Nadřazený řídicí systém převezme ze systému pro řízení vstupů informaci o tom, že v zóně nacházející se v režimu „zastřeženo“ došlo k otevření dveří. Aplikace IVC tuto informaci zpracuje, upozorní uživatele zvukovým signálem, nabídne mu záběr z odpovídající kamery a textovou instrukci jak postupovat. Uživatel joystickem natočí kameru a zaostří ji, aby rozpoznal osobu. Zjistí, že se jedná o zaměstnance, který v této kanceláři pracuje. IVC vytvoří automaticky záznam o incidentu.



**Integoo s.r.o.** je zkušený integrátor bezpečnostních systémů, se zvláště silnou pozicí v oboru IP kamer. Poskytuje široké spektrum služeb, od návrhu systému přes jeho dodávku, instalaci a začlenění do stávající infrastruktury až po převzetí odpovědnosti za jeho bezchybný provoz. V České republice i v zahraničí společnost Integoo úspěšně vybudovala řadu komplexních řešení pro zákazníky, u nichž je zajištění naprosté bezpečnosti podmínkou pokračování činnosti.

### INTEGOO s.r.o.

Adresa: Kyjovská 1983/1  
142 00 Praha 4  
Telefon: +420 241 470 303  
E-mail: info@integoo.cz  
Web: www.integoo.cz