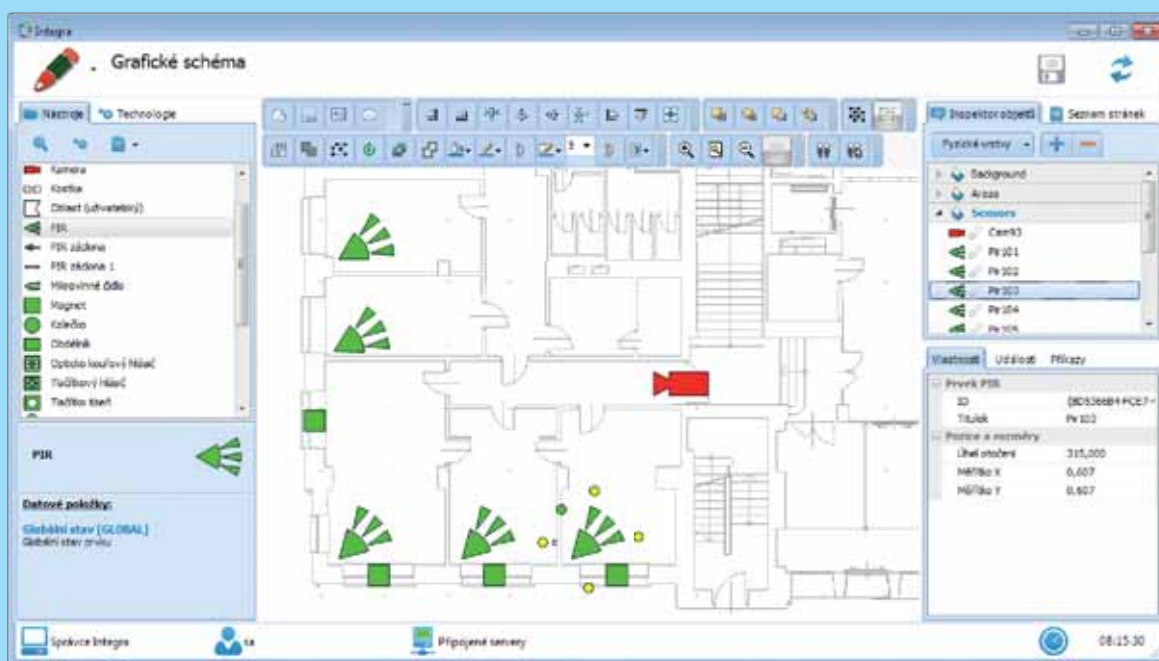


# INTEGRACE BEZPEČNOSTNÍCH ZAŘÍZENÍ V ORGANIZACI

INFORMAČNÍ SYSTÉM INTEGRA 3



# CENTRALIZOVANÝ DOHLED SNIŽUJE PROVOZNÍ NÁKLADY A ZÁROVEŇ ZVYŠUJE BEZPEČNOST.



- OKAMŽITÁ REAKCE NA NARUŠENÍ BEZPEČNOSTI
- JISTOTA, ŽE VŠECHNA ZAŘÍZENÍ JSOU MOMENTÁLNĚ PLNĚ FUNKČNÍ
- RYCHLÉ ZAPRACOVÁNÍ OPERÁTORŮ
- SYSTÉM ZALOŽENÝ NA ZKUŠENOSTECH ZE STOVEK NASAZENÍ PŘEDCHOZÍCH VERZÍ





I přes rostoucí potřebu nejsou bezpečnostní technologie stále kompatibilní. Různí výrobci nabízí bezpočet bezpečnostních prvků nebo dílčích systémů. S ohledem na optimalizaci celkových nákladů a zvyšující se bezpečnostní nároky roste i potřeba tyto technologie propojit. Právě k tomu slouží integrační platforma INTEGRA 3.

## Jednotné zpracování a přehledné zobrazení informací

Událostmi řízený systém INTEGRA 3 je nástroj pro správu a řízení bezpečnosti budov, podniků a rozsáhlých areálů. Hlavní úlohou systému je poskytovat informace pro podporu rozhodování bezpečnostního personálu a zároveň umožňovat manuální nebo automatické vzdálené ovládání technologií (např. zaměření kamery do určitého místa nebo zapnutí střežené oblasti).

INTEGRA 3 plní roli integrační platformy a zároveň i uživatelského rozhraní tím, že:

- zpracovává data z nejrůznějších zdrojů (od kamer a čidel přes docházkové systémy až po I/O moduly nebo systémy rozpoznávání v obraze z kamer)
- vytváří z nich smysluplné informace (např. vyvolání procedury pro řešení narušení bezpečnosti)
- předkládá tyto informace srozumitelným způsobem na mapovém podkladu, společně s instrukcí jak v konkrétní situaci postupovat
- automaticky vytváří provozní a poplachové deníky včetně záznamů o činnostech a reakcích ostrahy
- umožňuje jednotné vzdálené řízení technologií a zón areálu
- poskytuje další sofistikované funkce potřebné pro řízení dění v budově či areálu, plánování údržby, rychlé vyhledávání videozáznamu události apod.



www.integra00.cz



## SYSTEM PŘIZPŮSOBENÝ KONKRÉTNÍ ORGANIZACI

Každá organizace může systém INTEGRA 3 přizpůsobit svým potřebám, možnostem a zdrojům, které jsou předmětem ochrany. Možnosti systému zahrnují:

- vytváření uživatelských skupin a přidělování práv
- vytváření vlastního grafického prostředí odpovídajícího lokálním podmínkám
- vytváření automatických vazeb mezi jednotlivými technologiemi
- volně parametrizovatelné zásahové texty a úlohy pro řešení incidentů (instrukce pro bezpečnostní personál)
- uzpůsobování struktury deníku událostí a jejich filtrů
- vytváření uživatelských reportů pro bezpečnostní management

**INTEGRA 3 standardně podporuje tyto typy zařízení:**

- Elektronické zabezpečovací systémy (EZS)
- Kamerové systémy (CCTV) a systémy rozpoznávání v obraze – videoanalýzy
- Požární signalizace (EPS)
- Přístupové a docházkové systémy (EKV)
- Perimetrické radarové systémy
- Další zařízení vybavená I/O moduly (osvětlení, výtahy, vrata apod.)

Pokud to situace vyžaduje, mohou být k systému připojovány i další typy zařízení, která jsou vybavena komunikačním rozhraním.

INTEGOO je zkušený integrátor bezpečnostních technologií, se zvláště silnou pozicí v oboru IP kamerových systémů. Integoo poskytuje široké spektrum služeb, od návrhu systému přes jeho dodávku, instalaci a začlenění do stávající infrastruktury až po převzetí odpovědnosti za bezchybný provoz systému.

Mimochodem, víte kolik už vaši organizaci stálo odkládání integrace bezpečnostních a provozních zařízení?

### INTEGOO s.r.o.

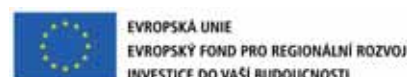
Adresa: Kyjovská 1983/1

142 00 Praha 4

Telefon: +420 241 470 303

E-mail: [info@integoo.cz](mailto:info@integoo.cz)

Web: [www.integoo.cz](http://www.integoo.cz)



**Dodavatel systému**

Systém INTEGRA 3 byl vyvinut za podpory Evropských strukturálních fondů